



Valsts augu
aizsardzības dienests

Latvāņu ierobežošana

Astra Garkāje,
Augu karantīnas departamenta vecākā inspektore,
T. 67757990, Astra.Garkaje@vaad.gov.lv

2019. gada maijs



Valsts augu
aizsardzības dienests

Saturs

- Par likumdošanu:
- Par valdītāja/īpašnieka pienākumiem saistībā ar Sosnovska latvāni;
- Kas VAAD jādara un ko VAAD ir izdarījis saistībā ar Sosnovska latvāni;
- Pašvaldību atbildība;
- Par uzraudzību un kontroli.



Valsts augu
aizsardzības dienests

Informācija par latvāņiem apkopota vienuviet VAAD mājaslapā:



www.vaad.gov.lv > Informācija
sabiedrībai > [Par Latviju bez latvāņiem](#)



Valsts augu
aizsardzības dienests



Likumdošana Latvijā – invazīvā augu sugas



Valsts augu
aizsardzības dienests

Likumdošana Latvijā par invazīvajām sugām (augiem)

[Augu aizsardzības likums](#)

Ministru kabineta 2008.gada 30.jūnija noteikumi Nr.467 „[Invazīvo augu sugu izplatības ierobežošanas noteikumi](#)”

Ministru kabineta 2008.gada 30.jūnija noteikumi Nr.468 „[Invazīvo augu sugu saraksts](#)”

Ministru kabineta 2008. gada 9. augusta noteikumi Nr.559 „[Invazīvās augu sugas – Sosnovska latvāņa – izplatības ierobežošanas noteikumi](#)”

Administratīvo pārkāpumu kodekss ([51.2 pants](#))

Pašvaldību saistošie noteikumi





Valsts augu
aizsardzības dienests



Latvāņa ierobežošana no valdītāja perspektīvas



Valsts augu
aizsardzības dienests

Latvāņa ierobežošana no valdītāja perspektīvas

Latvijā **aizliegts gan ievest, gan audzēt** invazīvo Sosnovska latvāni.

Zemes īpašnieka vai valdītāja **pienākums to iznīcināt**, ja tas izplatījies īpašumā vai valdījumā esošajā zemē.

Īpašniekam vai tiesiskajam valdītājam **jāsniedz VAAD iesniegums** par valdītāju, ierobežošanas pasākumu veicēju un invadēto teritoriju.



Valsts augu
aizsardzības dienests

Iesniegums (1)

www.vaad.gov.lv > Veidlapas, iesniegumi >
[Invazīvās augu sugas](#)

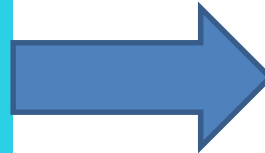


Zemes valdītājam aizpildāma forma:

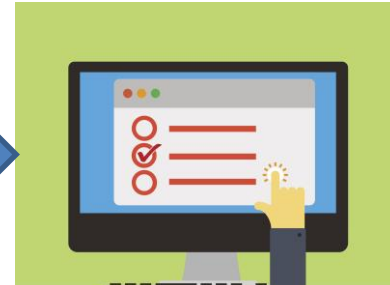
IESNIEGUMS reģistrācijai Kultūraugu uzraudzības valsts informācijas sistēmas invazīvo augu sugu izplatības datu bāzē DOC, ODT, PDF

Par teritorijām, kas invadētas ar Sosnovska latvāni, lūdzam informēt attiecīgo reģionālo nodaļu: www.vaad.gov.lv > Kontaktinformācija > Reģionālās nodaļas

IESNIEGUMS



KUVIS





Valsts augu
aizsardzības dienests

Iesniegums (2)

Informācija par **personu un veicēju** (firmas nosaukums, reģ. nr., adrese/vārds, uzvārds, personas kods, dzīvesvieta)

invadētās teritorijas atrašanās vieta,

(adrese, kvartālu apgabals, meža kvartāla nr., nogabala nr., kadastra nr.)

Invadēto teritoriju **platība** (ha), tajā esošas blīvas audzes,

Ierobežošanas veikšanas **laiks un metode** turpmākajiem **5 gadiem** ,

Invadētās teritorijas plāna kopija (Visērtāk elektroniski digitālā veidā, ESRI .shp failu veidā, kartogrāfiskie dati + atribūtu dati – datums, blīvums utt.)



Valsts augu
aizsardzības dienests

Iesniegums (3)

IESNIEGUMS REĢISTRĀCIJAI

Kultūraugu uzraudzības valsts informācijas sistēmas Invazīvo augu sugu izplatības datu bāzē

1. Daļa

Informācija par ar Sosnovska latvāni invadētās zemes īpašnieku vai tiesisko valdītāju un informācija par Sosnovska latvāņa izplatības ierobežošanas pasākumu veicēju:

	Informācija par ar latvāni invadētās zemes īpašnieku vai tiesisko valdītāju	Informācija par latvāņa izplatības ierobežošanas pasākumu veicēju
Vārds, uzvārds (fiziskai pers.)/nosaukums (juridiskai pers.)		
Personas kods (fiziskai pers.)	<input type="text"/>	<input type="text"/>
Reģistrācijas numurs Uzņēmumu reģistrā (juridiskai pers.)	<input type="text"/>	<input type="text"/>
Dzīvesvieta (fiziskai pers.)/juridiskā adrese (juridiskai pers.)		
Kontaktinformācija:	Tālr.: <input type="text"/>	Tālr.: <input type="text"/>
	Fakss: <input type="text"/>	Fakss: <input type="text"/>
	e-pasts: <input type="text"/>	e-pasts: <input type="text"/>

Datums: <input type="text"/> <small>dd.mm.cccc</small> Iesniedzēja paraksts: _____ Paraksta atšifrējums: _____	Atzīme par saņemšanu: Datums: <input type="text"/> <small>dd.mm.cccc</small> Saņēmēja paraksts: _____ Paraksta atšifrējums: _____
---	---



Valsts augu
aizsardzības dienests

Iesniegums (4)

2. daļa

Informācija par ar Sosnovska latvāni invadētajām teritorijām un plānoto izplatības ierobežošanu.

N.p.k.	Ar latvāni <u>invadētās</u> zemes vienības atrašanās vieta: ¹		Ar latvāni <u>invadētās</u> teritorijas platība		Zemes plāna kopija, kurā uzrādīta ar latvāni <u>invadētā</u> teritorija	Katrā nogabalā uzrādīta ierobežošanas metode (M, C, B, K)	Metode			
	Adrese, zemes vienības kadastra apzīmējums.		ha ²	ha ³			M-mehāniskā	B-bioloģiskā	C-ķīmiskā	K-kombinētā
1.										
	1.gads									
	2.gads									
	3.gads									
	4.gads									
	5.gads									
2.										
	1.gads									
	2.gads									
	3.gads									
	4.gads									
	5.gads									



Valsts augu
aizsardzības dienests

Iesniegums (5)

VAAD var slēgt līgumu ar valsts un pašvaldības iestādēm – invadēto teritoriju īpašniekiem.

Paziņojums katru gadu līdz 15.janvārim par ierobežošanas pasākumu veikšanas izmaiņām, izmaiņām sniegtajā informācijā

Ikvienu personu informē VAAD par invazīvo augu sugu (Sosnovska latvāņa) izplatību, ja tās rīcībā ir ziņas par invazīvo augu sugu izplatību



Valsts augu
aizsardzības dienests

Īpašnieks vai tiesiskais valdītājs (1)

Ja nav iesniedzis iepriekš minēto informāciju vai neveic ierobežošanas pasākumus, tos organizē vietējā pašvaldība. Persona sedz izdevumus, kas saistīti ar latvāņa ierobežošanas pasākumiem.

Izvēlas ierobežošanas metodi un paņēmienus, ņemot vērā teritorijas specifiku.

Plāno un veic pasākumus līdz latvāņa audzes iznīcināšanai.

Nepieļauj sēklu izplatīšanos, attīstītās ziedkopas novācot un sadedzinot



Valsts augu
aizsardzības dienests

Īpašnieks vai tiesiskais valdītājs (2)

Pēc latvāņa iznīcināšanas teritoriju novēro vismaz 5 gadus un nepieļauj audzes atjaunošanos.

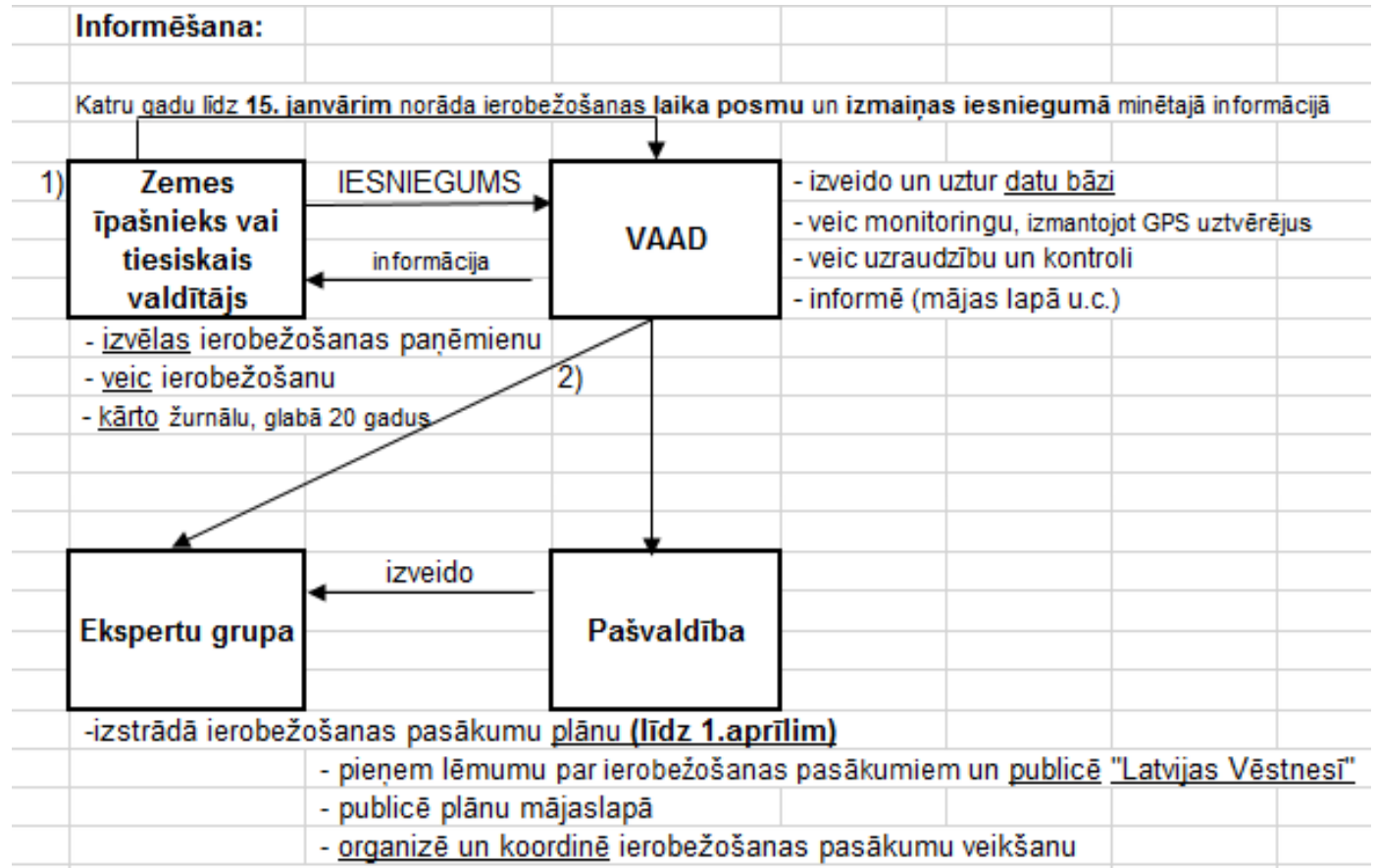
Aizpilda un 20 gadus glabā veikto latvāņa ierobežošanas pasākumu uzskaites žurnālu, kurā norāda informāciju par personu, pasākumu veicēju, latvāņa atrašanās vietu, platību un ierobežošanas pasākumiem, t.sk., ierobežošanas veikšanas laiku. Tam pievieno zemes plānu ar norādītām metodēm invadētajās vietās.

Slēdz līgumu ar pasākumu veicēju, ja persona pati neveic latvāņu iznīcināšanu.



Valsts augu
aizsardzības dienests

Ierobežošanas pasākumu organizēšanas shēma



+ rakstiski informē personas, ja tās nav iesniegušas iesniegumu vai izmaiņas tajā, vai nav veikušas ierobežošanas pasākumus



Valsts augu
aizsardzības dienests



Latvāņa ierobežošana no VAAD perspektīvas



Valsts augu
aizsardzības dienests

Latvāņa ierobežošana no VAAD perspektīvas

VAAD pienākumi:

- Veikt **monitoringu, apkopot informāciju** par izplatību;
- Izveidot vienotu **datu bāzi**, to uzturēt;
- **Uzraudzīt, kontrolēt** ierobežošanu;
- Apkopot un **analizēt datus.**

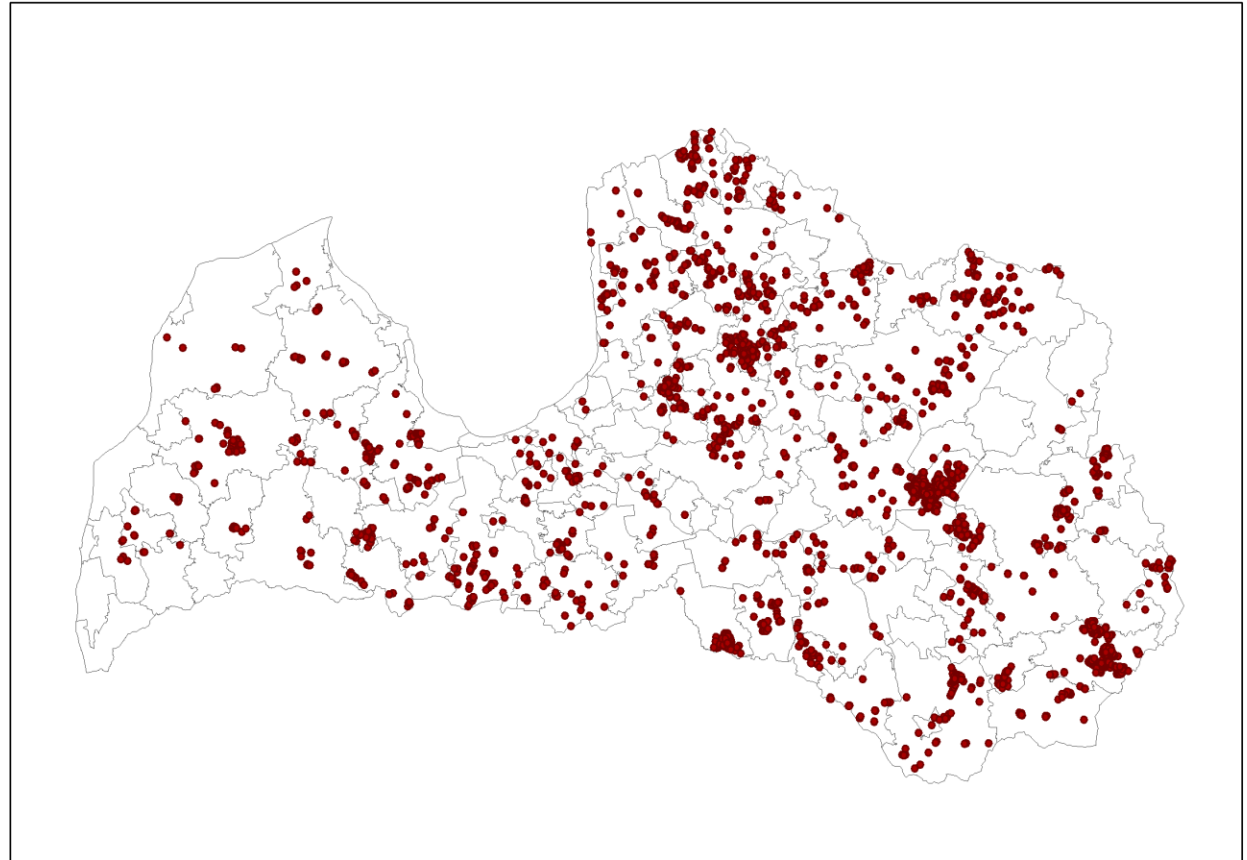
VAAD izdarījis:

- Veicis **izplatības** pirmreizējo noteikšanu (ha);
- **Izveidojis datu bāzi** un **apkopojis informāciju**, uztur to;
- Ierobežotu resursu apstākļos **turpinām uzmērīt** jaunas invadētās teritorijas un **veicam** uzraudzību un **kontroli**;
- **Informējam** sabiedrību, pašvaldības, konsultējam;
- **Analizējam datus**, aptaujājām pašvaldības par paveikto;
- Iesaistāmies **normatīvo aktu sagatavošanā.**



Valsts augu
aizsardzības dienests

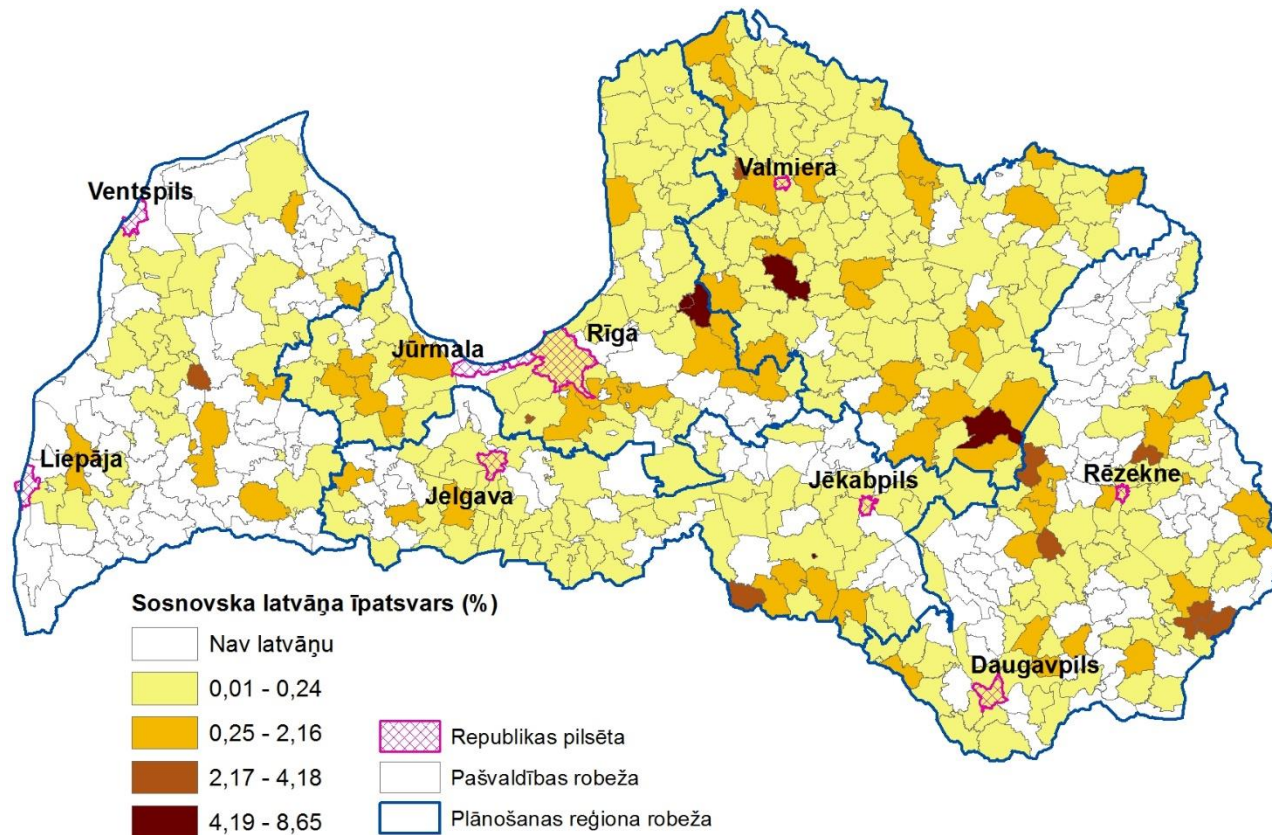
**Mērījumi ir veikti visā Latvijas teritorijā
– kopumā mērījumi veikti **14667**
invadētajās teritorijās.**





Valsts augu
aizsardzības dienests

Visinvadētākās teritorijas pret platību

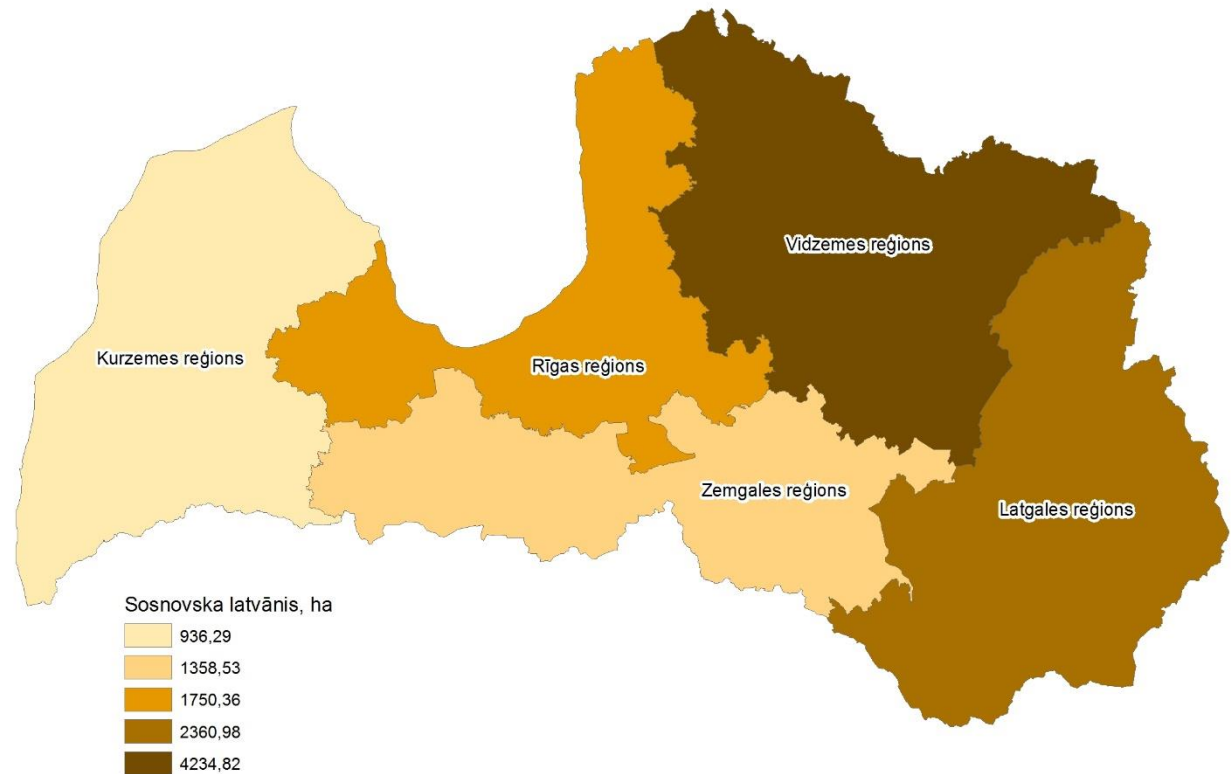


23.09.2015.gada dati



Valsts augu
aizsardzības dienests

Plānošanas reģionu griezumā ar latvāni invadētākās teritorijas ir Vidzemes reģionā (4234,82 ha) un Latgales reģionā (2360,98 ha)

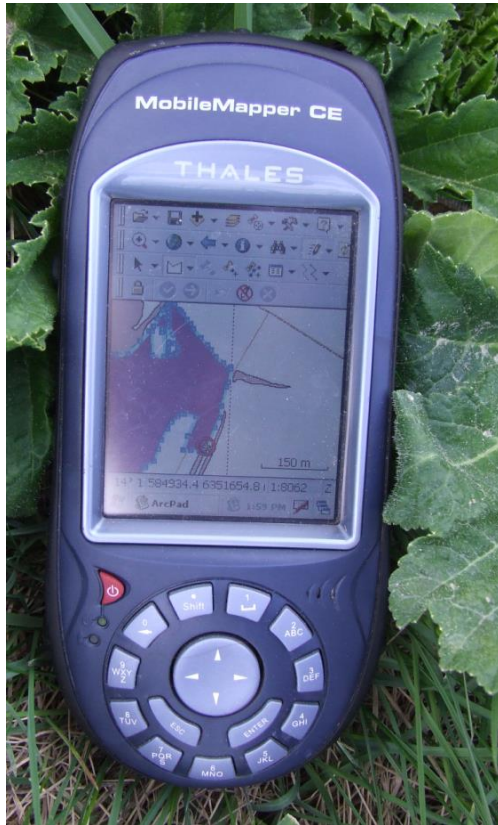


23.09.2015.gada dati

Vaive, Cēsu novads



Valsts augu
aizsardzības dienests





Valsts augu
aizsardzības dienests

Datu bāzē (KUVIS IAS DB):

Kultūraugu uzraudzības valsts informācijas sistēmas **Invazīvo augu sugu izplatības datu bāzē** ietverti:

Iesnieguma dati

Mērītie dati

Uzraudzības rezultāti

Dati tiek publicēti mājaslapā www.vaad.gov.lv
> Informācija sabiedrībai > [Par Latviju bez latvāņiem](#) un [sniegti pašvaldībām](#)



Valsts augu
aizsardzības dienests

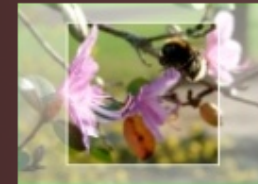
To var atrast www.vaad.gov.lv

← www.vaad.gov.lv/sakums/informacija-sabiedribai/par-latviju-bez-latvaniem.aspx

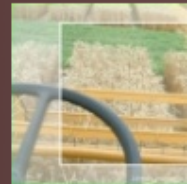


Valsts augu
aizsardzības dienests

*Sargājot augus,
sargājam Latviju!*



Augu aizsardzība



Augu šķirņu
Sēkļu sertifikācija

Uzticības tālrunis 67550944

Adrese: Lielvārdes iela 36/38, Rīga, LV-1006, tālr. 67027098, 6702740

Par VAAD

Kontaktinformācija

Pakalpojumi

Veidlapas, iesniegumi

Normatīvie akti

Reģistri un saraksti

Informācija sabiedrībai

VAAD 50 gadi

Par augu karantīnu Latvijā

Par Latviju bez latvāņiem!

Par sēkļu apriti

Sākums > Informācija sabiedrībai > Par Latviju bez latvāņiem!

Par Latviju bez latvāņiem!

- Kas ir latvānis?
- Valsts un iedzīvotāju loma latvāņu ierobežošanā
- Darba aizsardzība
- Latvāņu ierobežošanas metodes
- Sosnovska latvāņa izplatības karte Latvijā
- Meklēt invadēto teritoriju pēc valdītāja, kadastra apzīmējuma, uzmērīšanas
- Informēt par Sosnovska latvāņa izplatību!
- Paveiktais Sosnovska latvāņa izplatības ierobežošanā
- Aptauja
- Latvāņu ierobežošanas pakalpojumi

► Pētījums "Invazīvie latvāņi. Izplatība, bioloģija un ierobežošanas pamatprincipi. 1

► Pētījums "Invazīvie latvāņi. Izplatība, bioloģija un ierobežošanas pamatprincipi. 2



Valsts augu
aizsardzības dienests

Sīkāk zem attiecīgajām sadaļām

Par Latviju bez latvāņiem!

- Kas ir latvānis?
- Valsts un iedzīvotāju loma latvāņu ierobežošanā
- Darba aizsardzība
- Latvāņu ierobežošanas metodes
- Sosnovska latvāņa izplatības karte Latvijā
- Meklēt invadēto teritoriju pēc vadītāja, kadastra Nr., uzmērīšanas gada vai novada
- Informēt par Sosnovska latvāņa izplatību!
- Paveiktais Sosnovska latvāņa izplatības ierobežošanā



- ▶ Pētījums "Invazīvie latvāņi. Izplatība, bioloģija un ierobežošanas pamatprincipi. Teorētiskie aspekti un praktiskie ieteikumi
- ▶ Brošūra "Latvānis, tā izplatības ierobežošana"
- ▶ VIDEO "Latvānis - Latvijas lielākā nezāle"
- ▶ VIDEO LNT 900 sekundes: "Latvāņi turpina izplatīties bez ierobežojumiem " (00.24)
- ▶ PRESE Diena: "Latvāņi pārņem arvien jaunas teritorijas".



Valsts augu
aizsardzības dienests

Var sameklēt visas uzmērītās teritorijas

Latvāņu izplatība

Valdītājs:

Kadastra Nr:

Uzmērīšanas gads:

Novads:

Atrasti 1118 uzmērītie lauki

Novads	Kadastra Nr	Valdītājs	Uzmērīšanas gads	Invadētā pl. (ha)	
Siguldas novads	80150021101	LĪVKALNU CIEMATS SIA	2009	0,1676	Apskatīt
Siguldas novads	80150021102	Ivars Beitāns	2009	0,0318	Apskatīt
Siguldas novads	80150021104	Kārlis Gulbis	2009	0,0097	Apskatīt
Siguldas novads	80150021105	Uldis Ļebedevs	2009	0,1086	Apskatīt
Siguldas novads	80150021108	LĪVKALNU CIEMATS SIA	2009	0,1866	Apskatīt
Siguldas novads	80150021109	RL GRUPA NAMI SIA	2009	0,1644	Apskatīt
Siguldas novads	80150021110	LĪVKALNU CIEMATS SIA	2009	0,0512	Apskatīt
Siguldas novads	80150021111	LĪVKALNU CIEMATS SIA	2009	0,0308	Apskatīt
Siguldas novads	80150021116	LĪVKALNU CIEMATS SIA	2009	0,1562	Apskatīt
Siguldas novads	80150021117	LĪVKALNU CIEMATS SIA	2009	0,2066	Apskatīt
Siguldas novads	80150021118	LĪVKALNU CIEMATS SIA	2009	0,0026	Apskatīt
Siguldas novads	80150021128	Siguldas novada dome	2009	0,0495	Apskatīt
Siguldas novads	80150021128	Siguldas novada dome	2009	0,0263	Apskatīt
Siguldas novads	80150021401	Kārlis Gulbis	2009	0,3192	Apskatīt
Siguldas novads	80150021403	Aivars Rudzišs	2009	0,4120	Apskatīt
Siguldas novads	80150021404	Kārlis Gulbis	2009	0,3009	Apskatīt
Siguldas novads	80150021405	Kārlis Gulbis	2009	0,3683	Apskatīt
Siguldas novads	80150021406	Kārlis Gulbis	2009	0,3735	Apskatīt
Siguldas novads	80150021407	Kārlis Gulbis	2009	0,3405	Apskatīt
Siguldas novads	80150021408	Kārlis Gulbis	2009	0,3475	Apskatīt

1 2 3 4 5 6 7 8 9 10 ...



Valsts augu
aizsardzības dienests

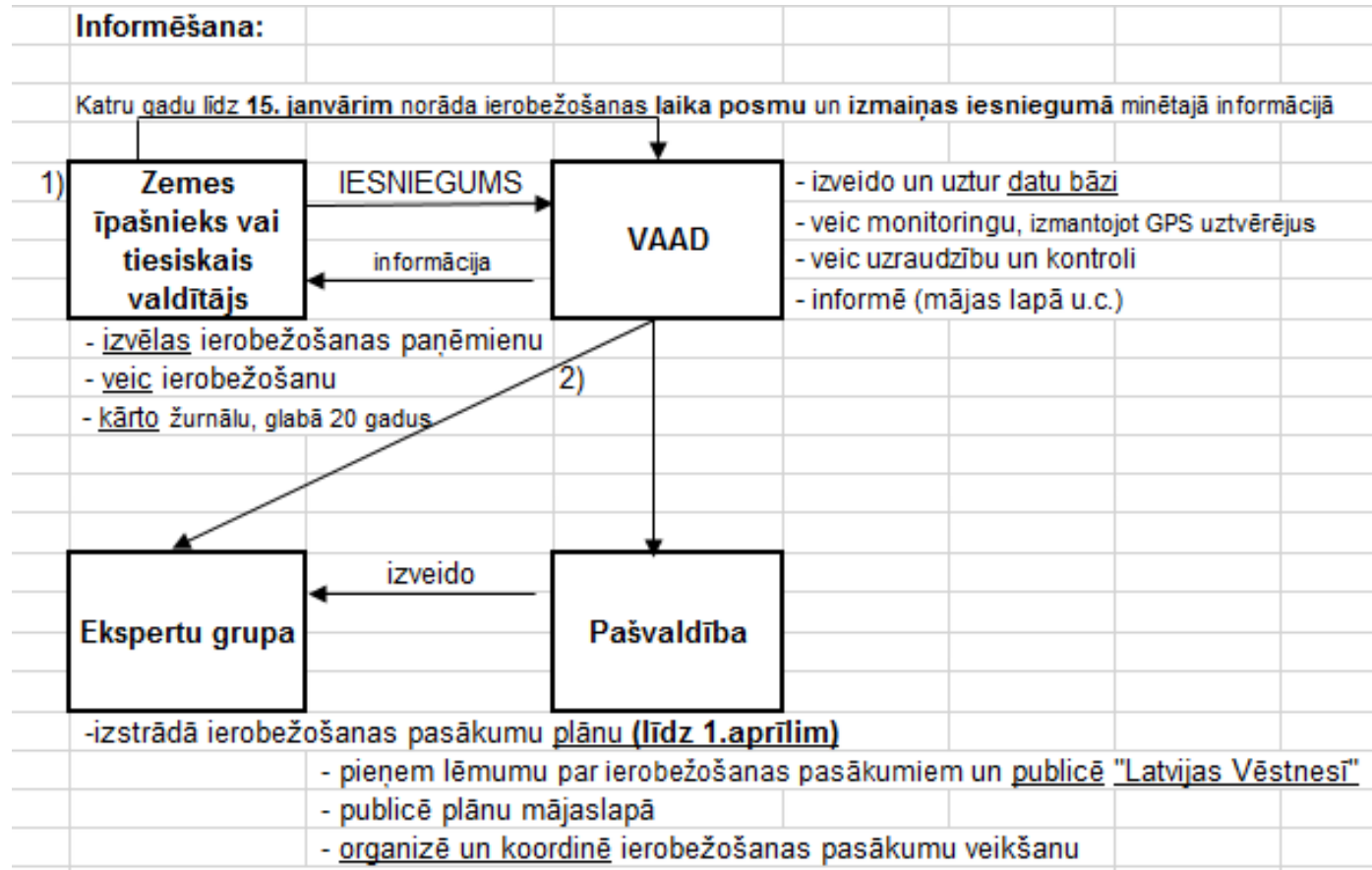
Mēs vēlamies

- Sniegt un uzturēt informāciju par uzmērītajām teritorijām, metodēm, atbalstīt plānošanā un citās aktivitātēs, dalīties ar cita veida nepieciešamo informāciju;
- Veikt uzraudzību un kontroli pēc būtības, lai sasniegtu mērķi – iznīcinātu Sosnovska latvāņus.
- Palīdzēt ierobežošanu plānot ilgtermiņā;
- Palīdzēt apzināt apjomu un paveicamo, izvirzīt prioritātes;
- Palīdzēt apzināt nepieciešamo un meklēt risinājumus;
- Palīdzēt ierobežošanu veikt organizēti un koordinēti;
- Sniegt informatīvu atbalstu (kartes);



Valsts augu
aizsardzības dienests

Ierobežošanas pasākumu organizēšanas shēma



+ rakstiski informē personas, ja tās nav iesniegušas iesniegumu vai izmaiņas tajā, vai nav veikušas ierobežošanas pasākumus



Valsts augu
aizsardzības dienests



Latvāņa ierobežošana no pašvaldības perspektīvas



Valsts augu
aizsardzības dienests

Latvāņa ierobežošana no pašvaldību perspektīvas (1)

Pašvaldības:

- **pieņem lēmumu** par Sosnovska latvāņa izplatības ierobežošanas pasākumiem attiecīgajā administratīvajā teritorijā;
- **izveido ekspertu grupu**, kuras sastāvā iekļauj VAAD pārstāvi, var iekļaut arī vides speciālistu, lauku attīstības speciālistu, u.c., ko lietderīgi iesaistīt. Ekspertu grupa izstrādā ierobežošanas pasākumu plānu;
- **organizē un koordinē** sadarbībā ar VAAD **ierobežošanas pasākumu veikšanu, ja zemes īpašnieks vai valdītājs nav iesniedzis iesniegumu vai neveic ierobežošanu.**



Valsts augu
aizsardzības dienests

Latvāņa ierobežošana no pašvaldību perspektīvas (2)

Pašvaldības var kopīgi organizēt un koordinēt pasākumus, ja ir vienlaidu audzes starp administratīvajām teritorijām;

Pašvaldība **līdz 1.aprīlim apstiprina latvāņu izplatības ierobežošanas pasākumu organizatorisko plānu 5 gadiem**, kas ietver:

- darbību plānu ierobežošanas organizēšanai un koordinēšanai;
- kalendāro ierobežošanas veikšanas grafiku;
- informāciju par tiesisko valdītāju un ierobežošanas veicēju;
- Kadastra nr., adreses

Publiski pieejams pašvaldībā, mājaslapā – darbību plāns, kalendārais grafiks un adrešu informācija, kadastri.



Valsts augu
aizsardzības dienests

Latvāņa ierobežošana no pašvaldību perspektīvas (3)

Pašvaldība publicē "Latvijas Vēstnesī" **lēmumu** par ierobežošanas veikšanu attiecīgajā teritorijā, laiku un administratīvās teritorijas nosaukumu, kā arī atsauci uz pašvaldības mājaslapas sadaļu, kur tas publicēts.

Informāciju katru gadu pārskata un nepieciešamības gadījumā precizē, publicē. «Latvijas Vēstnesī» publicē paziņojumu par izmaiņām plānā.

Pašvaldība rakstiski informē personas par pasākumu uzsākšanu tām piederošajā īpašumā, ja tās nav iesniegušas iesniegumu VAAD.



Valsts augu
aizsardzības dienests

Latvāņa ierobežošana no pašvaldību perspektīvas (4)

Pašvaldība vietās, kur tiesiskais valdītājs neveic ierobežošanu vai nav iesniedzis iesniegumu, to organizēti un koordinēti dara tiesiskā valdītāja vietā.

Tiesiskais valdītājs sedz izdevumus par šādu ierobežošanas veikšanu.

Ar latvāņiem invadēto platību meklēšana

Novads: ▼

Valdītājs:

Kadastra Nr:

Uzmērišanas gads: ▼

Pasākumu veikšanas gads: ▼

Mērījumi

Drag a column header here to group by that column

Nr.p.k.	Valdītājs	Atrašanās vieta	Novads	Invadētā pl.	Uzmērišanas datums	Zemes plāns
421	[Tiesiskais valdītājs] Latvijas Republikas Zemkopības ministrija (90000064161) [Lietotājs] Akciju sabiedrība "Latvijas valsts meži" (40003466281)	68680040128	Kārsavas novads	0,2536	10.09.2012.	Atvērt
422	[Tiesiskais valdītājs] Latvijas Republikas Zemkopības ministrija (90000064161) [Lietotājs] Akciju sabiedrība "Latvijas valsts meži" (40003466281)	68680040128	Kārsavas novads	0,0691	10.09.2012.	Atvērt
				124,5517		
1 2 3 4 5 6 7 8 9 10 11 12 13 14 15						

Iesniegumi

Drag a column header here to group by that column

Nr.p.k.	Valdītājs	Veicējs	Kadastra nr.	Novads	Invadētā pl.	Blīvā pl.	Iesnieguma datums	Pasākumus veiks	Ierobežošanas metode	Atrašanās vieta
31	Latvijas valsts meži, AS (40003466281)	Latvijas valsts meži, AS (40003466281)	68680040128	Kārsavas novads	0,1000	0,0000	14.03.2013	no 2013. gada 1. jūnija līdz 2015. gada 31. augustam	Mehāniskā ierobežošana	Iec.kods:12826 Kv.apg:810 Kv.nr:120 Nog.nr:19, Malnavas pagasts
32	Latvijas valsts meži, AS (40003466281)	Latvijas valsts meži, AS (40003466281)	68680040128	Kārsavas novads	0,1000	0,0000	14.03.2013	no 2013. gada 1. jūnija līdz 2015. gada 31. augustam	Mehāniskā ierobežošana	Iec.kods:12826 Kv.apg:810 Kv.nr:121 Nog.nr:13, Malnavas pagasts
33	Latvijas valsts meži, AS (40003466281)	Latvijas valsts meži, AS (40003466281)	68720030090	Kārsavas novads	0,5000	0,4000	14.03.2013	no 2013. gada 1. jūnija līdz 2015. gada 31. augustam	Mehāniskā ierobežošana	Iec.kods:12826 Kv.apg:811 Kv.nr:2 Nog.nr:36, Mērdzenes pagasts
					12,9000	5,6000				



Valsts augu
aizsardzības dienests



Uzraudzība un kontrole



Valsts augu
aizsardzības dienests

Uzraudzība un kontrolē

Uzrauga un
kontrolē:

- VAAD
- Pašvaldības

Sadarbojas kopīga
mērķa sasniegšanai
ekspertu grupā un
uzraudzībā

- APK kā soda mēru par platības ierobežošanas pasākumu neveikšanu paredz **brīdinājumu** vai **naudas sodu** – fiziskai personai no 100 līdz 350 eiro, bet juridiskajām personām — no 280 līdz 1400 eiro.
- Par atkārotu pārkāpumu gada laikā pēc administratīvā soda uzlikšanas 350-700 un 570-2900 eiro.



Valsts augu
aizsardzības dienests

www.vaad.gov.lv ; <http://noverojumi.vaad.gov.lv/>
[Twitter](#) ; [Facebook](#) ; [Youtube](#) ; [Flickr](#)